

## Félicitations

Vous allez expérimenter la liberté ultime dans la communication à l'aide de SMART. SMART vous ouvre les voies aux avantages multiples tout en travaillant ou même si vous êtes libre. Pour commencer, il faut suivre des instructions simples indiquées dans le manuel.

FRENCH

Version One



Official Sponsor of the Sri Lanka Cricket Team

We Care. Always.

### 1. VOTRE SMART NUMERO DE MOBILE

Votre SMART numéro de mobile est un numéro de 10 chiffres qui commence avec 071. Le numéro est écrit en arrière du paquet de la carte SIM et aussi dans la carte en plastique sur laquelle le SIM est attaché.

Format de votre numéro de mobile

O71	XXXXXXX
Code du réseau MOBILTEL	7 chiffres uniques du numéro abonné

### 2. COMMENT RECHARGER VOTRE NUMERO DE MOBILE « SMART »

#### 2.1 CARTES DE RECHARGE

SMART cartes de recharge sont disponibles à n'importe quel point de vente à travers tout le pays.

Des que vous avez acheté votre carte de recharge, gratter la bande grise à l'arrière de la carte de recharge pour voir le code PIN (code confidentiel) qui consiste de 14 chiffres.

Vous pouvez utiliser n'importe quelles options suivantes pour créditer, en utilisant des cartes de recharge :

Option 1 - Envoyer par un SMS le code PIN à 141

Option 2 - Composer le numéro \*102\* le code PIN de 14 chiffres

Option 3 - Faire un appel à 141, Appuyer sur 2 et entrer le code PIN et appuyer sur #

#### 2.2 SMART RELOAD

SMART RELOAD est disponible à n'importe quel point de vente, la poste Sri Lanka avec le symbole de SMART ou celui de Sri Lanka Telecom Mobitel. Un facteur des locations choisies à Sri Lanka peut aussi vous fournir cette facilité.

#### • COMMENT OBTENIR SMART RELOAD

Fournir la somme de crédit en espèces que vous voulez acheter à un magasin/ à un facteur avec votre SMART Numéro de mobile prépayé. La somme ce que vous avez achetée, serait instantanément transférée à votre numéro de mobile. Un SMS vous confirmera votre achat.

### 2.3 COMMENT RECHARGER EN UTILISANT UN COMPTE BANCAIRE

Vous pouvez créditer à votre numéro, à n'importe quel moment, n'importe où si vous avez un compte/si votre banque est HNB, Sampath, Commercial Bank, People's Bank, NSB or HSBC. Pour obtenir ce service. Rendre une visite à la succursale la plus proche ou un point de vente Mobitel.

### 2.4 COMMENT RECHARGER EN LIGNE SUR [www.mobitel.lk](http://www.mobitel.lk)

Visiter à la section «MY ACCOUNT» sur [www.mobitel.lk](http://www.mobitel.lk) et vous inscrire à recharger votre SMART numéro de mobile utilisant votre carte bleue.

### 3. COMMENT VERIFIER VOTRE SOLDE DU COMPTE

Vous pouvez vérifier votre solde du compte en suivant des méthodes ci-dessous

- Faire un appel à 141 et appuyer sur 1 pour écouter le solde.
- Ou
- Composer \* 100# et attendre jusqu'à ce que le solde apparaitra sur l'écran.

### 4. FAIRE UN APPEL

Faire un appel a	Format du numéro	Exemple
Numéro Mobitel	Operateur préfixé-numéro de 7 chiffres	(071)2755777
Numéro Etisalat	Operateur préfixé-numéro de 7 chiffres	(072)xxxxxxxx
Numéro Dialog	Operateur préfixé-numéro de 7 chiffres	(077)xxxxxxxx
Numéro Hutch	Operateur préfixé-numéro de 7 chiffres	(078)xxxxxxxx
Numéro Airtel	Operateur préfixé-numéro de 7 chiffres	(075)xxxxxxxx
Numéro ligne fixe SLI	Code régional-Operateur préfixé – numéro de 6 chiffres	(011)(2)xxxxxx
Numéro Suntel	Code régional-Operateur préfixé – numéro de 6 chiffres	(011)(3)xxxxxx
Numéro Lanka Bell	Code régional-Operateur préfixé – numéro de 6 chiffres	(011)(4)xxxxxx
Numéro DBN	Code régional-Operateur préfixé – numéro de 6 chiffres	(011)(5)xxxxxx

### 5. COMMENT RECEVOIR UN APPEL

Vous téléphonez de Sri Lanka, vous devez composer :	Votre numéro Mobitel de 10 chiffres	E.g. (071)XXXXXXXX
Vous téléphonez de l'étranger, vous devez composer :	Indicatif du pays de Sri Lanka et numéro Mobitel, sans composer le 0 au début	E.g. (009471)XXXXXXXX

### 6. FAIRE UN APPEL A L'ETRANGER

Votre numéro Mobitel consiste de la facilité IDD (International Direct Dialling/appeil direct) qui vous permet d'appeler à l'étranger de Sri Lanka à l'aide de Premier IDD qui vous offre une qualité supérieure et Buddy IDD qui offre des tarifs bas.

GENRE D'APPEL IDD	FORMAT DE COMPOSER
Premier	00+indicatif du pays+numéro de téléphone
Buddy	100 +indicatif du pays+numéro de téléphone

Tous les appels IDD sont facturés par seconde. Pour voir les tarifs des appels à l'étranger, visiter [www.mobitel.lk](http://www.mobitel.lk)

### 7. COMMENT UTILISER VOTRE NUMERO SMART A L'ETRANGER

Ce n'est pas obligatoire de faire un dépôt pour utiliser votre numéro SMART à l'étranger puisque votre numéro consiste du roaming par SMS et à voix de qualité supérieure et avec le budget qui vous offre des tarifs bas aux réseaux choisis. Pour voir les tarifs des appels et des pays où votre numéro SMART peut être utilisé, visiter la section de «le roaming prépayé/(Pre-paid roaming)» sur [www.mobitel.lk](http://www.mobitel.lk)

### 7.1 COMMENT CHOISIR UN RESEAU A L'ETRANGER

Quand vous allumez votre portable à votre destination du roaming, le réseau avec le signal le plus fort sera automatiquement choisi et le réseau sera affiché sur l'écran de votre combiné

### 7.2 LA METHODE DE COMPOSER EN UTILISANT VOTRE NUMERO SMART A L'ETRANGER

	PREMIUM	BUDGET
Appels	Composer 0094 (numéro de 10 chiffres sans le 0 au début) e.g. Si vous voulez faire un appel à 0712755777 de l'étranger, composer 0094712755777	Composer *141*94 <numéro de destinataire>#
SMS	Rédiger votre message et l'envoyer à +indicatif du pays+ numéro de 10 chiffres sans le 0 au début.	Composer *123*94 <numéro de destinataire ># et rédiger votre message et appuyer sur la touche OK ou sur la touche SEND

### 8. SMART TARIFS DES APPELS

Pour savoir des tarifs des appels sortants (vidéo/voix), des SMS, des MMS et GPRS, faire un appel au code 141 d'auto-assistance interactive et appuyer sur 3.

### 9. INTERNET SUR SMART AVEC 3G DELIGHT

Bénéficier de l'Internet sur SMART avec 3G DELIGHT et de ses services.

	3G DELIGHT HEBDOMADAIRE 75	3G DELIGHT QUOTIDIEN 50	3G DELIGHT QUOTIDIEN 25
Frais d'activation	Rs 75/+ tarifs	Rs 59/+tarifs	Rs 25/+tarifs
Vitesse de liaison montante/liaison descendante (uplink/ downlink speeds from)	1 Mbps	1 Mbps	1 Mbps
Un lot de données (data bundle)	200MB	100 MB	50 MB
Validité de l'option de 3G DELIGHT	7 jours	24 heures des 1'heure d'activation	
Frais pour l'utilisation du lot de données mentionnées ci dessus	Des tarifs standards de GPRS sur SMART		
Activer en utilisant Auto-assistance interactive	Appeler 141, appuyer sur 6 et puis appuyer sur 1 et suivre les instructions vocales		
Activation immédiate en utilisant Codes USSD	Composer *071*75*1#	Composer *071*50*1#	Composer *071*25*1#
Quick activation via SMS	Type D75 and send it to 7678	Type D50 and send it to 7678	Type D25 and send it to 7678

### 10. SMART LOAN

SMART LOAN vous permet d'obtenir une recharge de Rs.30 en avance. La validité de la carte SIM sera prolongée à 7 jours en prêt quand vous n'avez pas de crédits.

Pour obtenir cet emprunt, composer #247# de votre SMART numéro de mobile.

Pour bénéficier de SMART LOAN, votre numéro doit être validé d'une période plus de 6 mois après l'activation.

Pour chaque requête réussie de SMART LOAN, un frais de traitement de Rs. 2/- + des taxes et des impôts y sont inclus.

### 11. SERVICES A VALEUR AJOUTEE SUR « SMART »

SMART vous permet de bénéficier des services à valeur ajoutée, variés de divertissement, des actualités, les nouvelles du sport, la réservation et beaucoup plus.

SERVICE A VALEUR AJOUTEE	METHODE D'ACCES
Services de divertissement	
mTunes (Ring back tones)	Composer 777
Voice Station (Musique, Plaisanteries/Theatre)	Composer 555
Mobitel Junior (Education, Divertissement pour les enfants)	Composer 333
Score Board (Les dernières nouvelles du cricket par Tony Greig)	Composer 123
Zone du téléchargement (tonalites, fonds d'écran, animation)	Visiter wap.mobitel.lk
Video Portal (Mobile TV, clip video, Video Blogging)**	Appel video 555
<b>SERVICES D'INFO</b>	
Info Portal (Info, resultants des lotteries, horoscope)	Composer 666
mGuide (Informations sur des sites historiques)	Composer 888
Rainbow pages	Composer 444
<b>SERVICE DE RESERVATION</b>	
mTicketing	Composer 365
eChannelling	Composer 225
<b>SERVICES D'ALERTES PAR SMS</b>	
Lankapuwath (en anglais)	Taper «REG» et envoyer a 2277
Alertes des nouvelles du cricket	Taper «REG Tournament ID» et envoyer a 123
Alertes d'info de Ada Derana	Taper «REG AD» et envoyer a 2299
Alertes d'info video de Ada Derana**	Taper «REG ADV» et envoyer a 2399
<b>SERVICES EXTENSIFS</b>	
mFax : Recevoir votre numéro de fax virtuel	Taper «mfax» et envoyer a 7575
Alertes des appels en absences	Composer * 76
SMS Voix	Composer *71XXXXXXX
SMS Video **	Composer *71XXXXXXX comme un appel video
<b>AUTRES SERVICES</b>	
MMS	
Appels video **	

### 12. RAPPORTER D'UN SIM PERDU/VOLÉ

Si votre SIM est perdu et volé. Il faut contacter immédiatement votre équipe de service clientèle à 071 27 55 777. Après ayant reçu votre plainte, on suspendrait temporairement votre service afin de bloquer son usage.

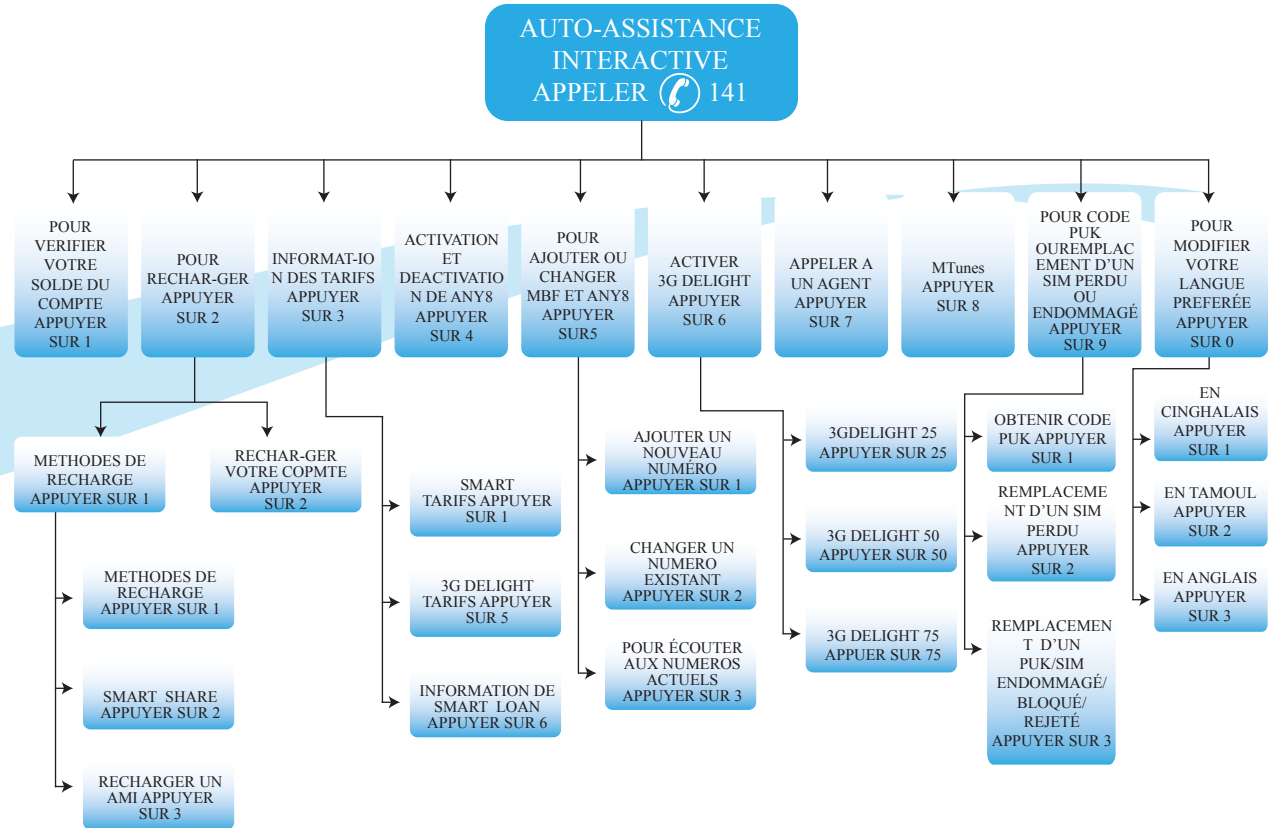
### 13. REMPLACEMENT D'UN SIM PERDU/VOLÉ/ENDOMMAGÉ

Si votre SIM est perdu, volé ou endommagé, vous pouvez acheter une nouvelle carte de SIM avec le même numéro à n'importe quelle succursale de MOBITEL/Point de vente franchise autorisé par MOBITEL, Singer Mega, SLT Teleshop ou Bureau Régional de SLT Telecom pour un frais nominal de Rs.100/-.

### 14. UTILISER AUTO-ASSISTANCE INTERACTIVE

Auto-assistance interactive sur SMART vous permet de gérer vos services à votre SMART numéro de Mobile.

Pour avoir l'accès à l'auto-assistance interactive, appeler 141 de votre SMART numéro de mobile et suivre des instructions vocales.



\*\* Services qui exigent un téléphone 3G